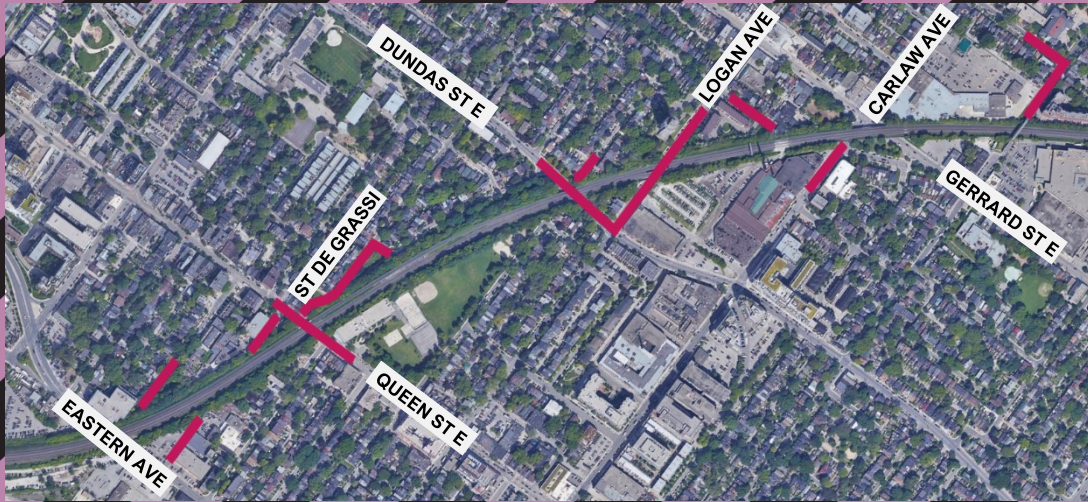


Relevés topographiques sur les services publics entre Eastern Avenue et Pape Avenue

Dès le mercredi 22 septembre 2021



Que se passe-t-il?

Metrolinx effectuera des relevés le long de la ligne Ontario pour identifier l'emplacement des services publics, prendre des mesures et évaluer les conditions souterraines. Grâce à ces informations, Metrolinx peut commencer à déterminer l'approche de construction pour ce projet.



Calendrier

Durée :

Jusqu'à quatre semaines

Jours :

Du lundi au vendredi

Heures des travaux

De 7 h à 17 h.

Emplacement

Dibble St., Saulter St.,
Strange St., Queen St. E.,
De Grassi St., Dundas St.
E.,
Tiverton Ave., Logan Ave.,
Queen St. E., Pape Ave.,



À quoi peut-on s'attendre?

- Une équipe d'une ou deux personnes utilisera des équipements de surveillance et de mesure pour localiser les services publics sur le terrain et appliquera des marques de peinture sur le sol pour noter l'emplacement physique des services publics souterrains. Une deuxième équipe utilisera un équipement de surveillance pour effectuer des relevés de l'emplacement des services publics.
- Les services publics sont situés dans l'emprise publique. Les limites de la route ou du trottoir ne correspondent pas toujours aux limites de l'emprise publique.
- Les équipes éviteront autant que possible de pénétrer sur des propriétés privées et travailleront à partir des plans municipaux. L'accès aux propriétés sera maintenu en tout temps par au moins une entrée.
- Tous les efforts seront déployés afin de limiter les perturbations et d'accélérer l'exécution des travaux.

La ligne Ontario



15,6 kilomètres de service de transport en commun



Permettre à des centaines de milliers de personnes de se rendre plus rapidement et plus facilement là où elles doivent se rendre



Plus de 40 nouvelles connexions aux lignes de train GO et aux lignes de métro, de tramway et d'autobus existantes.



Pour rester à jour, inscrivez-vous à notre bulletin électronique à l'adresse suivante

[Metrolinx.com/OntarioLine](https://www.metrolinx.com/OntarioLine)

Écrivez-nous à l'adresse suivante :

OntarioLine@Metrolinx.com

Appelez-nous au : 416-202-5100

Visitez le site Web : [Metrolinx.com/OntarioLine](https://www.metrolinx.com/OntarioLine)

Informations en date du vendredi 21 mai 2021

 **METROLINX**

Available in English upon request. If you are interested, please send an email to OntarioLine@Metrolinx.com.

Langley Ave., First Ave.

- Ces travaux peuvent être retardés ou reportés en raison du mauvais temps ou de circonstances imprévues.

La ligne Ontario



15,6 kilomètres de service de transport en commun



Permettre à des centaines de milliers de personnes de se rendre plus rapidement et plus facilement là où elles doivent se rendre



Plus de 40 nouvelles connexions aux lignes de train GO et aux lignes de métro, de tramway et d'autobus existantes.



Pour rester à jour, inscrivez-vous à notre bulletin électronique à l'adresse suivante

[Metrolinx.com/OntarioLine](https://www.metrolinx.com/OntarioLine)

Écrivez-nous à l'adresse suivante :

OntarioLine@Metrolinx.com

Appelez-nous au : 416-202-5100

Visitez le site Web : [Metrolinx.com/OntarioLine](https://www.metrolinx.com/OntarioLine)

Informations en date du vendredi 21 mai 2021



Available in English upon request. If you are interested, please send an email to OntarioLine@Metrolinx.com.