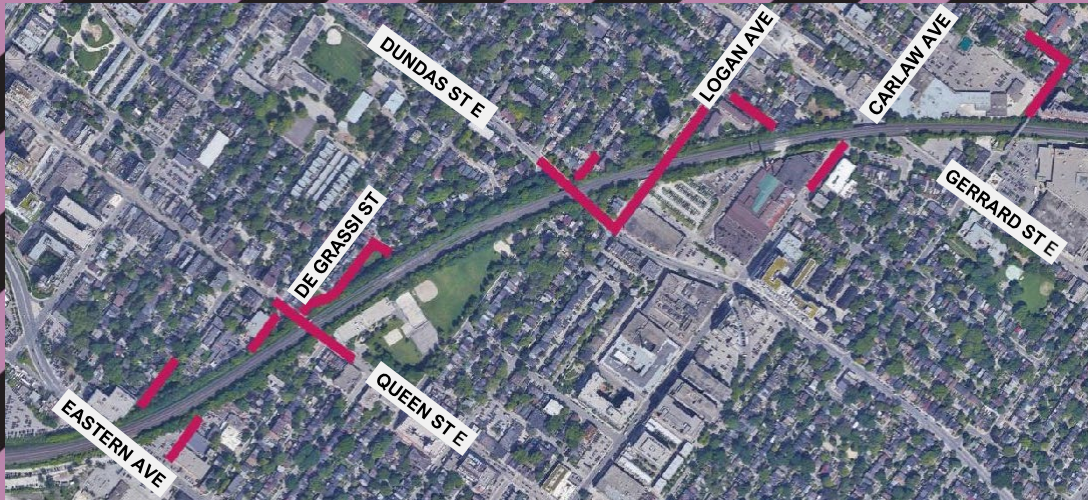


Enquête sur les mises à découvert HydroVac et le drainage de pont entre Eastern Avenue et Pape Avenue

Dès le 22 octobre 2021



Que se passe-t-il ?

Afin de faire avancer la conception et les autres plans structurels de la ligne Ontario, Metrolinx utilisera un camion aspirateur ainsi que des camions de rinçage et des camions équipés de système de vidéosurveillance pour recueillir des informations et évaluer les conditions souterraines. À l'aide de ces renseignements, Metrolinx déterminera les détails concernant la construction du projet.



Calendrier

Début prévu dès : le 22 octobre 2021 dans la zone de travail rouge pendant 7 jours de travail;
le 25 octobre 2021 dans la zone de travail bleue pendant 7 jours de travail;
le 25 octobre 2021 dans la zone de travail verte pour 8 jours de travail;
le 25 octobre 2021 dans la zone de travail orange pour 10 jours de travail;
le 25 octobre 2021 dans la zone de travail marron pour 11 jours de travail;
le 9 novembre 2021 dans la zone de travail violette pour 2 jours de travail.

Jours :

Du lundi au vendredi

Heures de travail

7 h – 19 h



À quoi s'attendre

- Les travaux sont prévus à partir du 22 octobre 2021 jusqu'au 10 novembre 2021.
- Les travaux auront lieu entre 7 h et 19 h du lundi au vendredi.
- Une équipe de deux personnes ouvrira les regards et les bouches d'égout pour les nettoyer avec un camion à chasse d'eau et recueillir des données précises sur les canalisations. L'équipe CCTV utilisera un équipement robotisé pour enregistrer l'état des canalisations. Une autre équipe utilisera du matériel d'arpentage pour prendre les mesures de l'emplacement des infrastructures.
- Les résidents et les entreprises situés à proximité du chantier peuvent s'attendre à entendre le bruit causé par les camions, notamment le bruit des camions aspirateurs et des équipements connexes.
- Les équipes éviteront dans la mesure du possible de pénétrer sur les propriétés privées et travailleront sur la base des plans municipaux. L'accès aux propriétés sera maintenu en tout temps par au moins une voie.
- Soyez prudent lorsque vous marchez près des zones de construction. Restez également attentif à la présence de panneaux supplémentaires indiquant aux piétons que des détours peuvent être nécessaires.
- Il peut s'avérer nécessaire de réduire certaines voies pendant les heures de travail. Le cas échéant, nous déploierons tous nos efforts pour minimiser les perturbations.
- Les travaux pourraient être reportés et retardés en raison des conditions météorologiques ou de toute autre circonstance imprévue.

La ligne Ontario



15,6 kilomètres de service de transport en commun



Permettre à des centaines de milliers de personnes de se rendre plus rapidement et plus facilement là où elles doivent se rendre



Plus de 40 nouvelles liaisons aux lignes de train GO et aux lignes de métro, de tramway et d'autobus existantes



Pour rester informé, inscrivez-vous à notre bulletin d'information électronique à l'adresse suivante : [Metrolinx.com/LigneOntario](https://www.metrolinx.com/LigneOntario)

Écrivez-nous à l'adresse : OntarioLine@Metrolinx.com

Appelez-nous au : 416-202-5100

Visitez le site internet : [Metrolinx.com/LigneOntario](https://www.metrolinx.com/LigneOntario)

Information en date du 21 mai 2021

METROLINX

Disponible en français sur demande. Si vous êtes intéressé, veuillez envoyer un courriel à OntarioLine@Metrolinx.com.