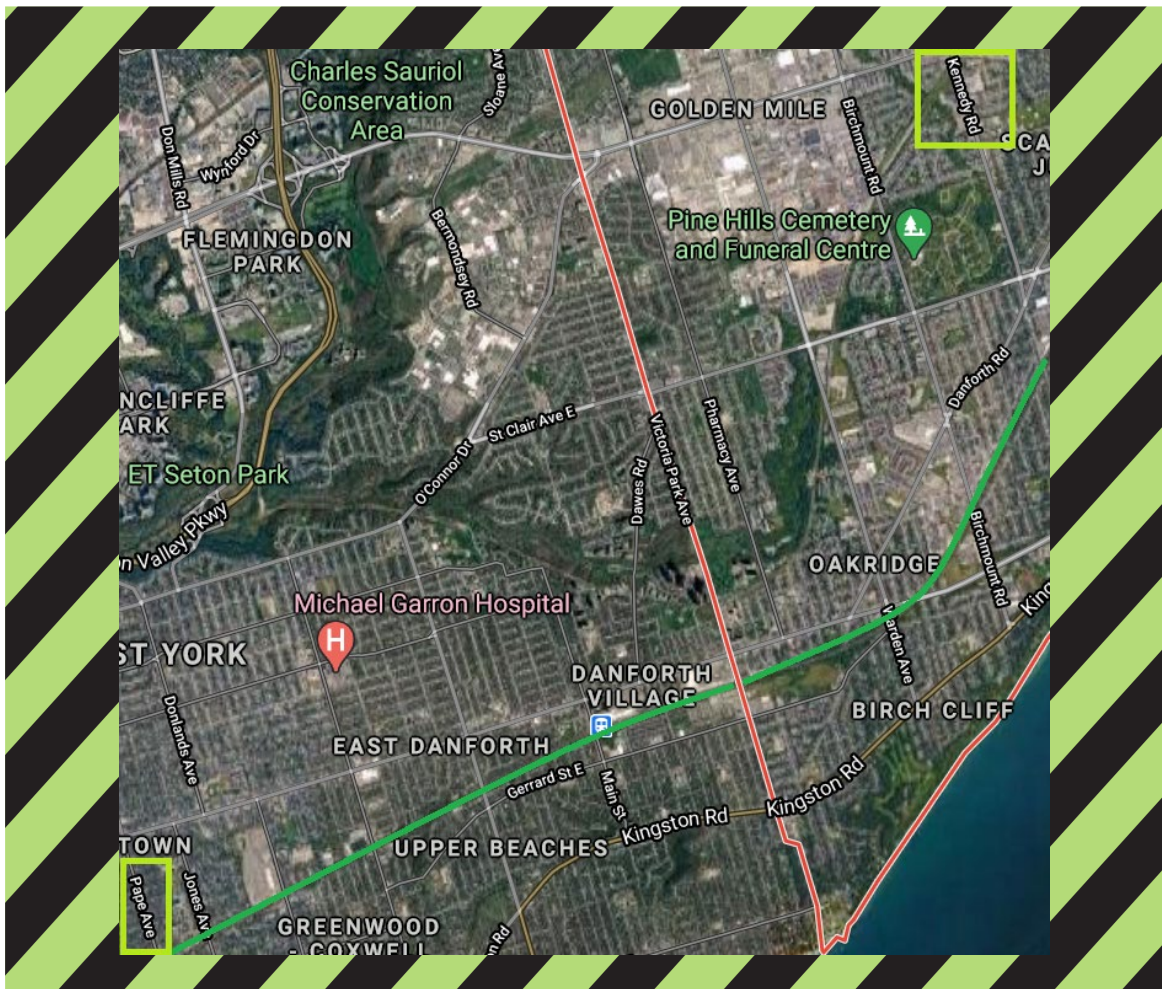


Mises à jour : Travaux de relocalisation de câbles à fibres optiques

Automne 2020 – Printemps 2021



Que se passe-t-il?

Dans le cadre du programme d'expansion de GO — travaux préliminaires, des travaux de relocalisation des services de fibre optique sont actuellement en cours dans le corridor ferroviaire Lakeshore East, entre Kennedy Road et Pape Avenue. La partie des travaux de génie civil qui comprend le forage, le creusement de tranchées et l'installation de trous d'homme et de puits à main; d'autres travaux de génie civil devraient être achevés à l'hiver 2021. Après l'achèvement des travaux de génie civil, des câbles à fibres optiques seront posés dans les conduits nouvellement installés et les coupures de réseau seront achevées. Nous espérons que ce projet sera achevé d'ici le printemps 2021.

Une mise à jour hebdomadaire de ces travaux sera fournie dans notre bulletin d'information électronique Toronto East. Pour vous abonner aux mises à jour, veuillez consulter notre site web ou nous envoyer un courriel à TorontoEast@metrolinx.com.

À QUOI S'ATTENDRE?

Les résidents peuvent s'attendre à voir des véhicules de construction (camions-vidange, camionnettes, camions à benne), des équipements (pelles, foreuses, récupérateurs), des remorques à bobines et des bobines de conduits dans les limites du projet. Il existe deux (2) *principaux* points d'accès pour ces travaux : Norwood Terrace/Kildonan Park sur le côté sud du corridor et le terrain de Wildwood Crescent, adjacent au terrain de jeu de Wildwood Crescent. Le terrain de Wildwood continuera à être utilisé comme zone de dépôt de construction.

Heures des travaux

- 7 heures du matin à 18 heures, six (6) jours par semaine (du lundi au samedi).
- Des travaux de nuit, éventuellement, si nécessaire.

RÉPERCUSSIONS SUR LA CIRCULATION ET LES PIÉTONS

- Ces travaux devraient avoir un impact minimal sur la circulation; on peut s'attendre à une augmentation du nombre de véhicules et d'équipements de construction dans la ou les zones de travaux.
- Aucun impact sur les piétons n'est prévu dans le cadre de ces travaux.

RÉPERCUSSIONS SUR LE TRANSPORT EN COMMUN

- Aucun impact sur la TTC, ou sur d'autres modes de transport en commun, n'est prévu pendant ces travaux.

Autres renseignements

- Les équipes s'efforceront de minimiser les impacts liés à la construction chaque fois que cela sera possible.
- En raison de la nature de ces travaux, on peut s'attendre à du bruit, des vibrations, de la poussière et de l'éclairage du site tout au long de ce projet.
- Un certain nombre d'arbres et de végétaux devront être dégagés dans l'emprise de Metrolinx.
- En plus des principaux points d'accès mentionnés ci-dessus, les équipes accèderont au corridor ferroviaire à partir de divers endroits, dans les limites du projet.

Nous vous remercions de votre patience pendant que nous transformons le corridor ferroviaire dans votre zone.

Visitez notre bureau communautaire ouest :
Adresse : 4142 Steeles Avenue East
Tél. : 416-202-3900

Communiquez avec nous :

Écrivez-nous à l'adresse suivante : TorontoEast@metrolinx.com
Retrouvez-nous sur Twitter @GOExpansion
Visitez le site Web : www.metrolinx.com
Available in English