

# TRANSFORMER LE TRANSPORT DANS VOTRE SECTEUR

## TRANSPORT LÉGER SUR RAIL (TLR) DE FINCH WEST

Renseignements en date du mois de décembre 2018

### Travaux d'oléoduc pour le service de transport léger sur rail (TLR) de Finch West à compter début septembre

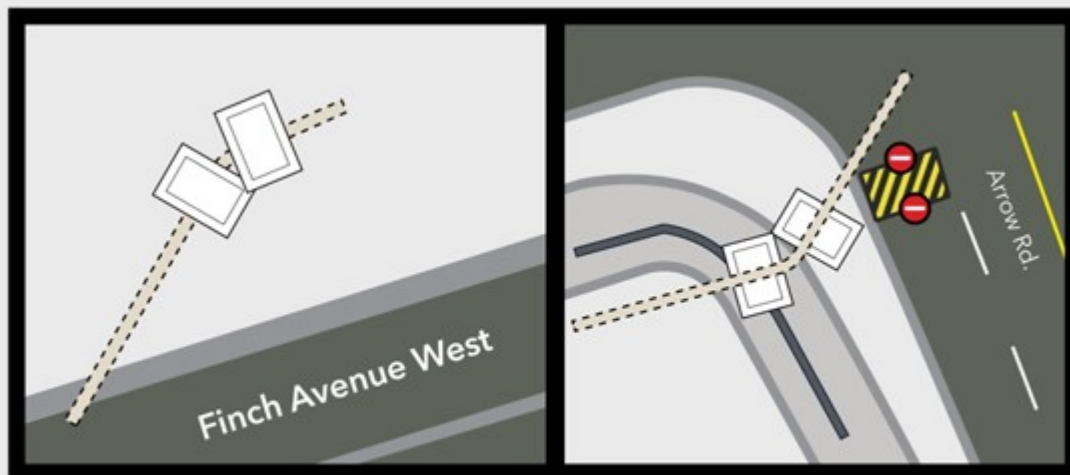
Le service de transport léger sur rail (TLR) de Finch West s'étendra sur 11 km le long de Finch Avenue West, entre Keele Street et Humber College. Le TLR de Finch West améliorera la capacité et la fiabilité du service sur cette ligne tout en réduisant considérablement le temps de trajet des utilisateurs du transport en commun sur le corridor.

**Quoi :** Dans le cadre de ce projet, Enbridge Pipeline Inc. procédera à des travaux d'excavation aux coins nord-est et sud-ouest de l'intersection Signet Drive et Finch Avenue West afin de garantir l'intégrité de l'oléoduc ainsi que du tubage existant et d'installer le matériel de protection nécessaire à l'élargissement futur de la route.

**Pourquoi :** Pour permettre la construction du nouveau TLR de Finch West.

**Quand :** Début septembre jusqu'à la fin peut 2019. Certains travaux pourraient être reportés en raison des conditions météorologiques et de situations imprévisibles.

**Où :** Les travaux auront lieu aux coins nord-est et sud-ouest de l'intersection Signet Drive et Finch Avenue West. Il y aura une fermeture partielle de voie sur Arrow Road pendant toute la durée des travaux.



Plan du coin nord-est en courbe

Plan du coin sud-ouest en courbe

**Information sur le transport en commun**

Pour la sécurité des passagers du transport en commun, les arrêts des autobus de la TTC dans le secteur touché pourraient être déplacés. Au besoin, une signalisation supplémentaire sera mise en place pour les piétons.

**Renseignements relatifs aux piétons et à la circulation**

Durant les travaux, il aura une restriction des voies. Aucune fermeture complète de route n'est prévue. Les allées demeureront accessibles aux résidents.

Veuillez faire preuve de prudence lorsque vous vous déplacez près des chantiers de travail. Les passages piétonniers demeureront ouverts. Veuillez surveiller s'il y a lieu les panneaux supplémentaires qui indiqueront aux piétons le chemin à prendre, car des déviations seront possibles.

En raison du volume actuel de la circulation dans ce secteur, il y aura peut-être de la congestion pendant les travaux. De la signalisation sera installée dans les zones touchées ainsi que dans les zones avoisinantes afin d'indiquer les fermetures partielles de voies et la congestion.

Nous sommes reconnaissants aux voisins et autres membres de la communauté de leur patience. Nous tâcherons de minimiser les répercussions liées à la fermeture partielle de voie et au bruit de construction.

**Heures des travaux**

Les travaux seront réalisés de 7 h à 23 h, six jours par semaine, conformément aux règlements de la Ville de Toronto.

**Coordonnées**

Pour obtenir des renseignements sur le projet du TLR de Finch West et sa construction, veuillez communiquer avec Metrolinx au 416 202-6500 ou à [finchwest@metrolinx.com](mailto:finchwest@metrolinx.com). Vous pouvez aussi nous suivre sur Twitter pour obtenir des mises à jour sur les projets @FinchWestLRT. Vous pouvez également en apprendre davantage sur le site Web : <http://www.metrolinx.com/fr/greaterregion/projects/finchwest-lrt.aspx>.

Cet avis de travaux de construction est disponible en français sur demande. Si vous êtes intéressé, veuillez envoyer un courriel à [finchwest@metrolinx.com](mailto:finchwest@metrolinx.com).