

# TRANSFORMER LE TRANSPORT DANS VOTRE SECTEUR

## TRANSPORT LÉGER SUR RAIL (TLR) DE FINCH WEST

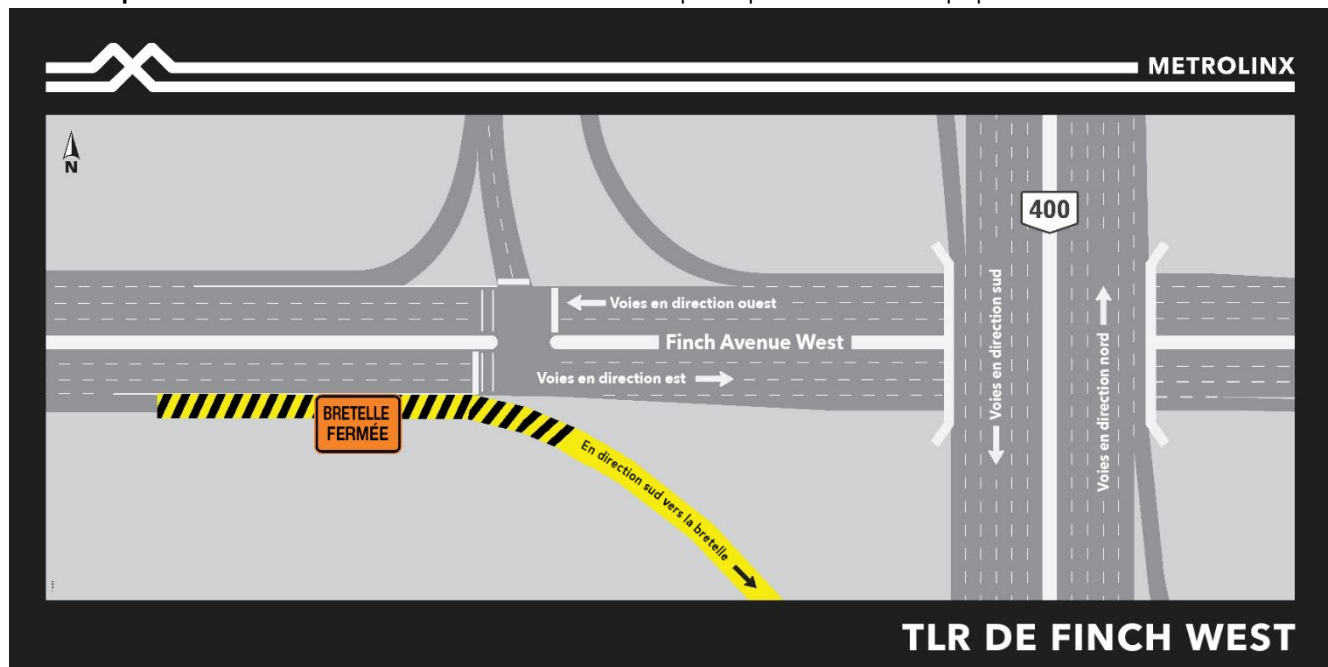
Renseignements en date du 17 juin 2019

### Alerte de circulation routière : fermeture de la bretelle d'accès à l'autoroute 400 en direction sud à partir de Finch Avenue West en direction est pendant la nuit du 25 au 29 juin

Le service de transport léger sur rail (TLR) de Finch West s'étendra sur 11 km le long de Finch Avenue West, entre Keele Street et Humber College. Le TLR de Finch West améliorera la capacité et la fiabilité du service sur cette ligne tout en réduisant considérablement le temps de trajet des utilisateurs du transport en commun sur le corridor.

**Quoi :** Une équipe de construction percera des trous de forage sur la bretelle d'accès à l'autoroute 400 en direction sud à la hauteur de Finch Avenue West en direction est entre 23 h et 5 h.

**Pourquoi :** La bretelle d'accès sera fermée la nuit pour permettre à l'équipe d'évaluer l'état du sol



en vue de la conception du nouveau passage piétonnier multifonctionnel qui sera construit du côté sud de Finch Avenue West dans le cadre du projet du TLR de Finch West.



# TRANSFORMER LE TRANSPORT DANS VOTRE SECTEUR

## TRANSPORT LÉGER SUR RAIL (TLR) DE FINCH WEST

### Période des travaux

- Les travaux devraient commencer dès le mardi 25 juin 2019 et durer environ cinq (5) jours.
- Ils se dérouleront entre 23 h et 5 h, mais pourraient être reportés en raison des conditions météorologiques ou de situations imprévues.

### À quoi s'attendre

- Des trous de forage seront percés sur la bretelle d'accès à l'autoroute 400 en direction sud, du côté en direction est de Finch Avenue West.
- Les résidents et les entreprises des environs peuvent s'attendre à voir des camions et de l'équipement lourds dans la région alors que les équipes se déplacent d'un trou de forage à l'autre.
- Du bruit peut être entendu en raison du forage et d'autres équipements de construction.
- Veuillez faire preuve de prudence lors de vos déplacements près des chantiers.

### Répercussions sur la circulation

- Il y aura fermeture de nuit de la bretelle d'accès à l'autoroute 400 en direction sud, du côté en direction est.
- Les voies de transit du côté en direction est de Finch Avenue West demeureront ouvertes à la circulation.

**Coordonnées :** Pour obtenir de plus amples renseignements sur les études des services publics et de l'état du sol dans le cadre du projet du TLR de Finch West, veuillez communiquer avec l'équipe des relations communautaires du TLR de Finch West de Metrolinx au 416 202-6500 ou par courriel à l'adresse [finchwest@metrolinx.com](mailto:finchwest@metrolinx.com).

Restez au courant des dernières nouvelles sur Twitter à @FinchWestLRT ou visitez le site [www.metrolinx.com/finchwestlrt](http://www.metrolinx.com/finchwestlrt).

Cet avis de travaux de construction est disponible en anglais sur demande. Si vous êtes intéressé, veuillez envoyer un courriel à [finchwest@metrolinx.com](mailto:finchwest@metrolinx.com).