

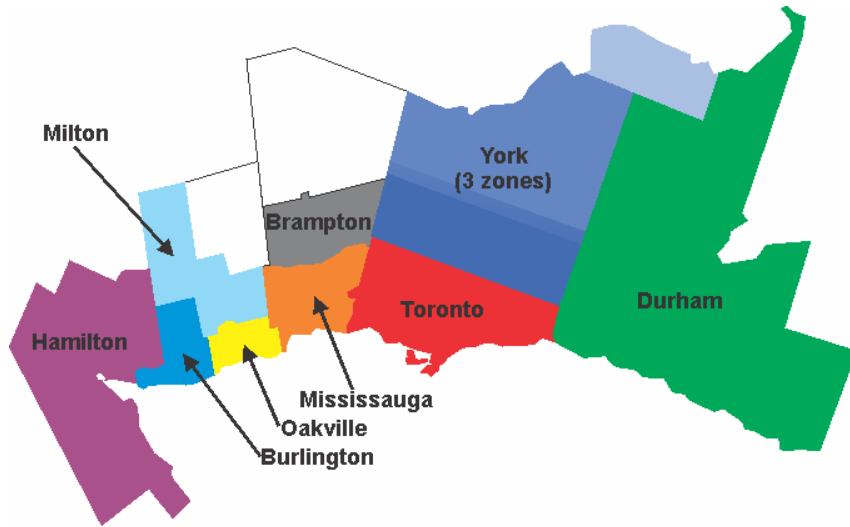


Vers une politique des tarifs régionale

Leslie Woo
Chef de la planification

Conseil d'administration du 3 mars 2015

Tarifs de transport en commun en vigueur dans la RGTH – 10 structures

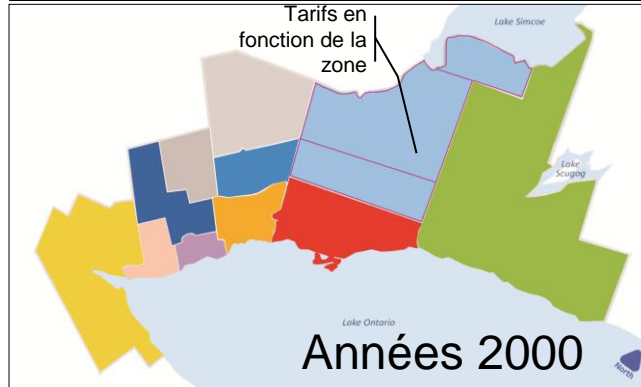
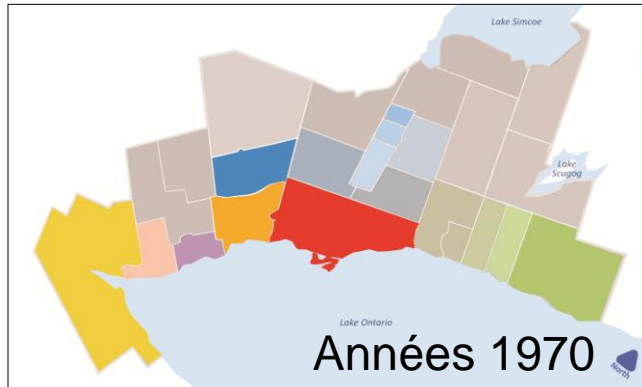
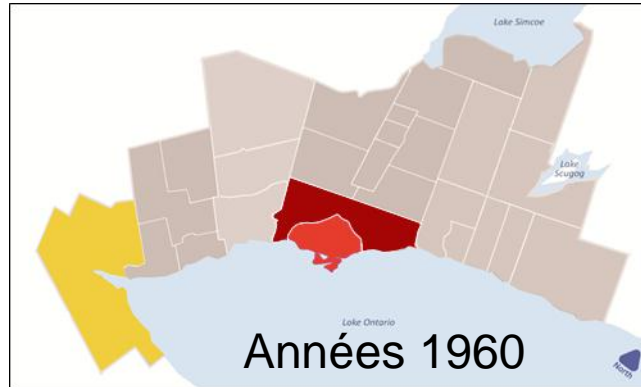
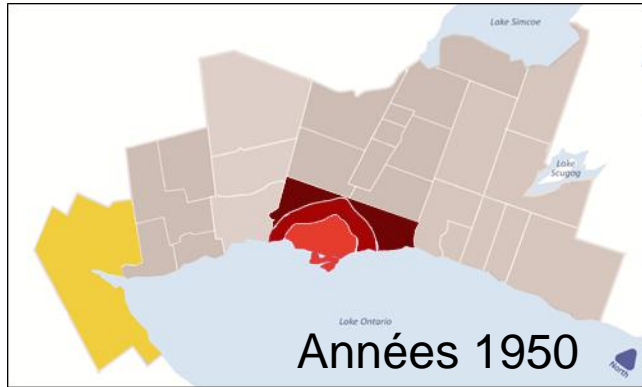


- Chaque municipalité fixe ses tarifs.
- YRT a des tarifs de longs trajets selon les zones, mais tous les autres réseaux de transport municipaux ont des tarifs fixes.
- GO Transit applique des tarifs par zones.
- GO propose des tarifs intégrés avec les sociétés de transport de la région du 905.
- Les correspondances sont gratuites entre les sociétés de transport municipales situées en dehors de Toronto.

Structure tarifaire existante dans la RGTH – limites

- Différents billets et laissez-passer (aller simple ou laissez-passer d'une certaine durée).
- Différents tarifs pour les personnes âgées, les étudiants, etc.
- Vente par chaque société de transport de ses propres titres.
- Aucune intégration des tarifs entre la TTC, les autres sociétés de transport locales et GO Transit.

Évolution de la structure tarifaire existante dans la RGTH



Intégration des tarifs

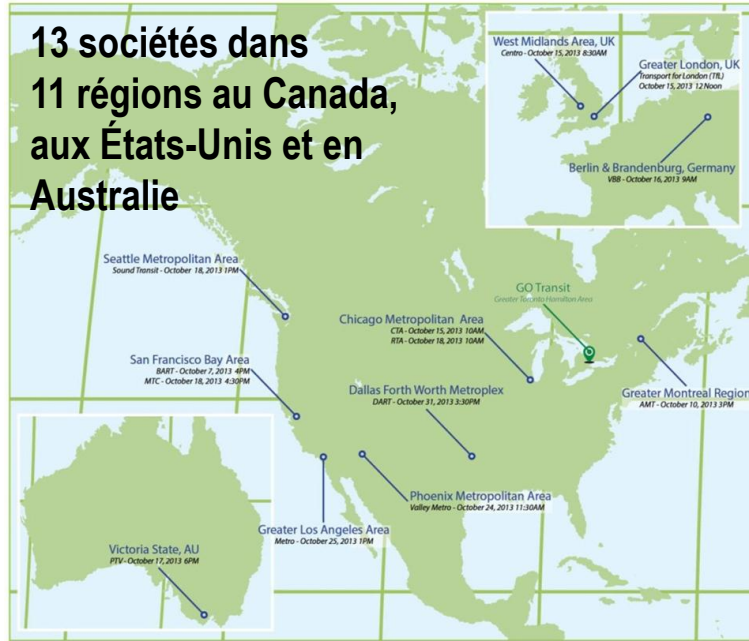
- Action prioritaire dans le cadre du **Grand Projet** : offrir un système tarifaire fluide et intégré dans l'ensemble des réseaux de transport de la RGTH.
- Bases de l'intégration des tarifs jetées par le système de carte à puce **PRESTO**.
- L'intégration des tarifs : la clé du succès du **service ferroviaire express régional**.
- L'intégration des tarifs : incluse dans la directive du conseil municipal de Toronto relative au programme **SmartTrack**.

Étude de Metrolinx sur l'intégration des tarifs

En collaboration avec les fournisseurs de transport municipal :

- Examen des pratiques mondiales
- Définition d'une vision et des objectifs de la politique des tarifs dans la RGTH
- Définition de diverses options de politique des tarifs potentielles
- Réduction de la liste d'options à une structure tarifaire privilégiée

Examen des pratiques mondiales



Résultats...

Vision – penser dans une optique régionale

Élaborer une vision commune visant à améliorer le transport à l'échelle régionale pour tous les clients et les services au sein de chaque territoire.

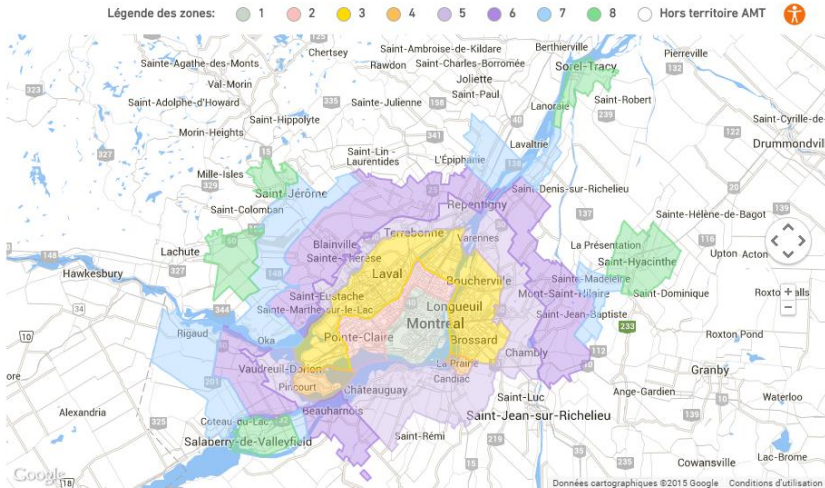
Objectif – devenir un chef de file

Suivre l'exemple des agences responsables les plus prospères, qui ont pris leurs responsabilités vis-à-vis des problèmes régionaux et ont assumé les risques.

Mise en œuvre – fonctionner comme un réseau régional

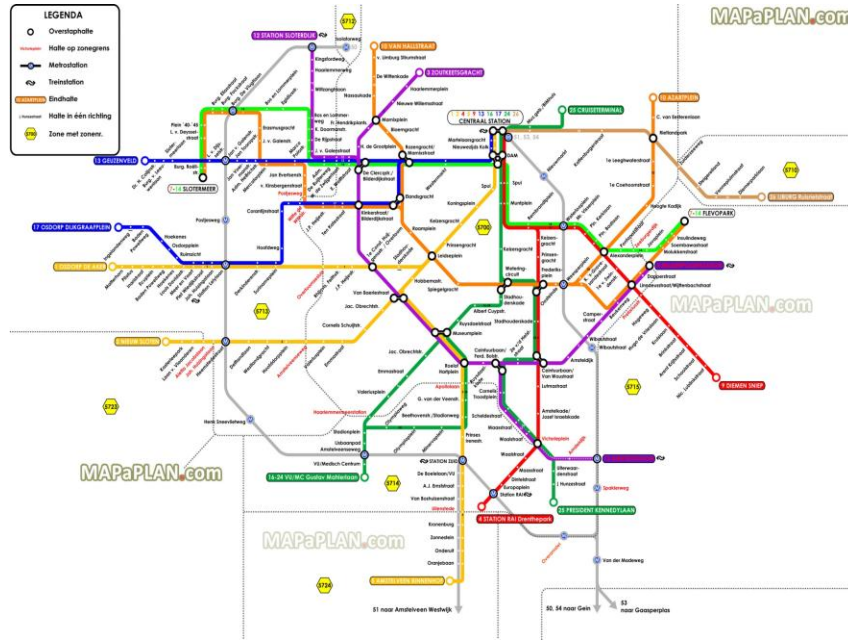
Pour rendre le transport fluide et créer un réseau facile à parcourir et à comprendre.

Examen des pratiques mondiales – Montréal



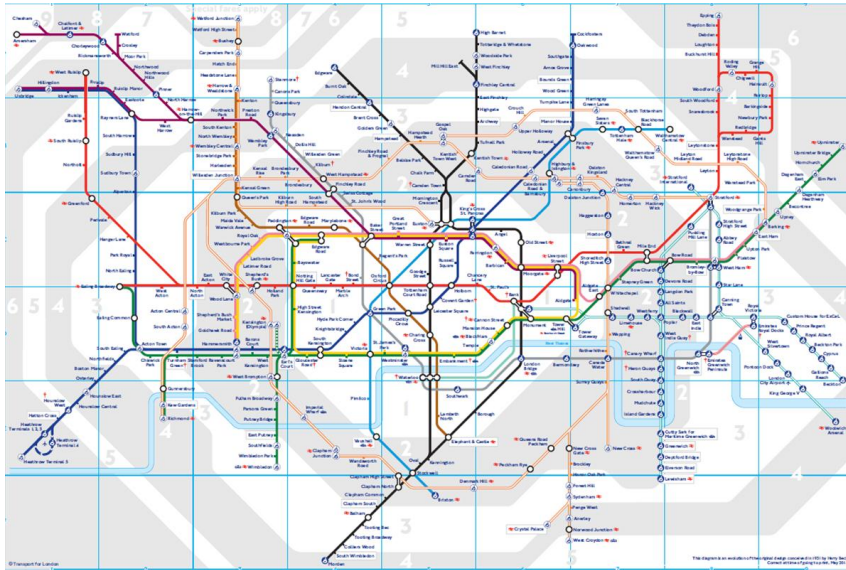
- Chaque service municipal possède sa propre zone tarifaire.
- L'AMT offre une intégration sous forme de tarifs intermunicipaux selon les zones.
- Des scénarios de tarification régionale sont envisagés.
- Toutes les sociétés de transport utilisent le système de carte à puce OPUS.

Examen des pratiques mondiales – Amsterdam



- Deux sociétés de transport : service local (autobus, tramway et métro) et trains régionaux.
- Tarifs en fonction de la distance au sein de tous les modes de transport.
- Utilisation du système de carte à puce OV-Chipkaart par toutes les sociétés de transport.

Examen des pratiques mondiales – Londres



- Transport géré par Transport for London
- Tarifs fixes pour chaque autobus ou rame de tramway
- Tarifs par zone pour le transport ferroviaire et le métro
- Système de carte à puce Oyster

Intégration des tarifs dans la RGTH – vision

POUR LES CLIENTS :

- Système de transport en commun axé sur le client : simple, harmonisé et constant.
- Structure tarifaire commune dans la RGTH.
- Qualité et valeur des services fournis reflétées dans les tarifs.

POUR LES SOCIÉTÉS DE TRANSPORT :

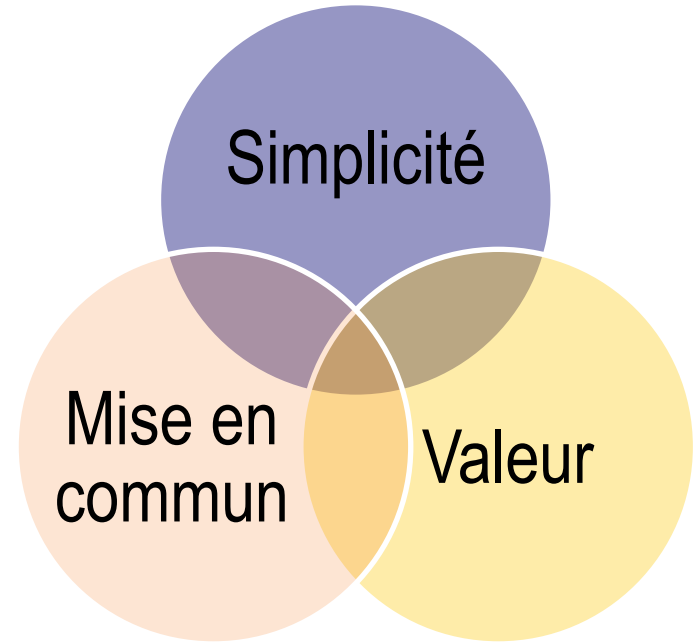
- Perception des droits de passage, produits et politiques intégrés sur le plan régional.
- Système intégré qui respecte l'importance des besoins en matière de service tout en améliorant le service, l'efficacité financière et la compétitivité.

Intégration des tarifs dans la RGTH – objectifs

Simplicité : des politiques des tarifs faciles à comprendre, où les règles et les définitions sont harmonisées et font vivre une expérience client constante partout dans la région.

Valeur : des tarifs qui reflètent le trajet parcouru et la qualité du service fourni.

Mise en commun : une seule structure tarifaire pour toutes les sociétés à savoir, des titres et des modes de paiement communs.



Objectifs de l'intégration des tarifs dans la RGTH

Objectif	Critères	Explications
Simplicité	Client Système facile à comprendre Expérience constante Système transparent	<ul style="list-style-type: none"> • Système prévisible, pratique et fiable qui permet d'augmenter l'achalandage. • Amélioration des accès/options et de la mobilité. • Système plus fluide et plus facile à utiliser.
	Société de transport Système facile à administrer Adaptation possible (flexible)	<ul style="list-style-type: none"> • Communication et administration simplifiées • Complexité qui limite les adaptations raisonnables et exige parfois une qualité de soutien supérieure. • Tendance à la simplification • Efficacité
Valeur	Client Qualité du service reflétée	<ul style="list-style-type: none"> • Rapport établi entre le coût et le service fourni. • Client non pénalisé par la structure du service et le besoin de correspondance. • Gens prêts à payer pour un service rapide et des commodités/services de haute qualité.
	Société de transport Harmonisation en fonction du coût de service.	<ul style="list-style-type: none"> • Répartition efficace de la capacité à court et à long terme. • Harmonisation des prix en fonction du coût de service. • Réduction des distorsions de marché (ne favorise pas les trajets prolongés, l'expansion urbaine et l'utilisation abusive des terrains). • Avantage : possibilité de réaliser des investissements importants en capital.
Mise en commun	Client Une seule structure de base	<ul style="list-style-type: none"> • Reconnaissance du lien entre un système prévisible, pratique et fiable et la hausse de l'achalandage. • Une seule structure tarifaire cohérente présumée.
	Société de transport Une seule structure de base	<ul style="list-style-type: none"> • Système facile à exploiter et à administrer – communication facilitée

Options de politiques

Niveaux d'intégration des tarifs

- Transformation :

Que voulons-nous avoir mis en place dans 10 ans?

- Transition :

Par quelles étapes devons-nous passer et comment les mettons-nous en œuvre?

- Ajout :

Que pouvons-nous faire pour améliorer l'expérience client?

Transformation

Rendre les déplacements hors des limites aussi simples qu'en voiture, sans obstacle, grâce à :

- une seule structure tarifaire dans la région englobant GO Transit et les sociétés de transport municipales;
- un système qui s'appuie sur l'initiative de la carte tarifaire PRESTO et l'optimise;
- un système fluide, cohérent et simple pour les clients.

Transition

Étapes pour effectuer les transformations

- Politique des tarifs du service ferroviaire express régional
- Intégration entre le service ferroviaire express régional, la TTC et GO
- Ligne de métro de Toronto–York Spadina prolongée et transport léger sur rail (TLR) Eglinton Crosstown

Ajout

Améliorations immédiates

- Tarifs GO intégrés avec les sociétés de transport de la région du 905
- Projet pilote pour Danforth, Union, Exhibition – carte Metropass de la TTC et autocollant

Structure tarifaire régionale de base

- Tarifs fixes : tarif unique dans toute la région
- Tarifs en fonction du mode de transport : différents tarifs en fonction des niveaux de service.
- Tarifs en fonction de la distance : tarifs déterminés par la distance parcourue.
- Tarifs par zone : tarifs simplifiés en fonction de la distance.

La plupart des réseaux de transport à l'étranger ont mis en place une structure tarifaire combinée ou hybride.

Tarif fixe

Tous les tarifs sont à prix unique, quelle que soit la distance parcourue ou le mode de transport.

	Simplicité	Valeur
Client	Une structure simplifiée, facile à comprendre et à utiliser	Cette structure ne reflète pas le coût ou la juste valeur des trajets longs ou courts, locaux ou rapides. Les trajets courts financent les longs.
Société de transport	La structure tarifaire la plus facile à expliquer/administrer , facilement adaptable aux futures augmentations des tarifs.	Les tarifs des déplacements longs ou rapides ne reflètent pas bien le coût des services offerts

Tarifs en fonction du mode de transport

Différents tarifs en fonction du mode de transport : normal (TLR, métro, autobus local), ou rapide (SAR, autobus express)

	Simplicité	Valeur
Client	<p>Structure facile à comprendre pour les trajets en une seule étape</p> <p>Tarifs plus complexes pour les déplacements nécessitant le recours à plus d'un mode de transport</p>	<p>Les tarifs élevés sont liés au service rapide.</p> <p>Les trajets courts financent les longs.</p>
Société de transport	<p>Portes d'accès requises aux installations de transport en commun rapide.</p> <p>Augmentation de la flexibilité en matière de tarification des services personnalisés.</p>	<p>Une bonne harmonisation des coûts est possible pour tous services de transport (locaux et rapides).</p>

Tarifs en fonction de la distance

	Simplicité	Valeur
Client	Structure relativement facile à comprendre. Correspondances et trajets en plusieurs étapes pas plus complexes.	La structure reflète la juste valeur du service fourni. Le coût du trajet est directement lié à la distance parcourue.
Société de transport	Flexibilité en matière d'ajustement de prix. Structure un peu complexe à administrer, mais facilement explicable et compréhensible.	La structure assure une bonne ou juste harmonisation par rapport au coût du service.

Tarifs par zone

Il s'agit d'une autre version de tarifs en fonction de la distance.

	Simplicité	Valeur
Client	Structure relativement facile à comprendre. Structure plus complexe pour les trajets traversant plusieurs zones et passant dans des régions avec zones tampons.	Cette structure offre un bon rapport qualité-prix aux clients. Le coût du trajet est directement lié à la distance parcourue.
Société de transport	Structure plus difficile à administrer/utiliser. Flexibilité limitée en matière d'ajustement des tarifs.	La gamme de prix est plus limitée qu'avec l'option au km et l'harmonisation au coût est plus difficile. Les services de transport en commun rapide semblent pouvoir supporter des coûts plus élevés.

Politique des tarifs régionale dans la RGTH

Facteurs à prendre en compte

- Gouvernance et responsabilité de la tarification.
- Rôle des fournisseurs de transport en commun municipal et des municipalités.
- Options et coûts de la mise en œuvre graduelle et de la transition.
- Préoccupations des intervenants, y compris l'incidence des différentes options sur divers groupes de clients.

Évaluation actuelle des modèles de tarification dans la RGTH

PHASE 1	<ul style="list-style-type: none">• Évaluer leur pertinence pour la RGTH à l'aide d'indicateurs importants.• Étudier quatre modèles de base et deux scénarios hybrides.• Évaluer l'incidence de chaque modèle à l'aide des réseaux de transport actuels sur les tarifs, les recettes de la vente des billets et l'achalandage.• Choisir deux options en vue d'une analyse plus poussée.
PHASE 2	<ul style="list-style-type: none">• Effectuer une analyse détaillée et approfondie selon le modèle de la grande région du Golden Horseshoe, y compris sur le fonctionnement du service ferroviaire express régional, l'utilisation ultérieure des terrains et une intégration de service élargie.• Mettre en place une évaluation de rentabilité et déterminer la politique/structure des tarifs à privilégier.

Prochaines étapes

- Évaluer les structures tarifaires potentielles dans le contexte de la RGTH.
- Utiliser l'analyse effectuée pour enrichir celle sur le service ferroviaire express régional.
- Mettre en place un plan d'engagement des intervenants.
- Produire un rapport détaillé à l'été 2015.